



Before

スーパーマーケット天井



After

G-Ecoシリーズ 環境対応型洗剤 カビ・ヤニ

メカニズム

カビの菌核を分解
することで除菌し
再発を遅延化させる



Before

屋内クロス



After

木材にも使える 業務用カビ取り剤

建物内外の
カビの除去

タバコの
ヤニの除去

カビ・ヤニ
の用途

すす 汚れ、
藻類の除去

木部の
カビの除去、
木部の
日焼け



Before

数寄屋門



After

■建物内外のカビの除去、木部のカビ除去、木部の日焼け、藻の除去、タバコのヤニ除去、すす汚れ。

カビや藻の除去をはじめ、様々な菌の除去にも対応します。木の成分リクニンが紫外線により黒くなるのを元に戻し、木の色を復元させ、同時にカビを除去します。建物の内外に幅広く使えます。

■カビは、落としたつもりでもまた発生する！

「カビ除去」はカビの菌核を覆う、主にタンパク質でできた隔壁を分解することで可能となります。環境対応型洗浄剤 カビ・ヤニは「タンパク質分解」に着目した配合バランスにより、低濃度塩素でもカビを根本から徹底除去し、長期的に再発を抑えることができる洗浄剤です。

■カビ取り剤はこれ1本。洗浄剤費の削減が可能。

環境対応型洗浄剤 カビ・ヤニなら、カビ取り剤はこれ 1 本で、建物内外のカビ／ヤニ汚れ、木部のカビ／ヤニ／日焼け汚れに対応します。これまで、木材用とその他用のカビ取り剤をそれぞれ揃えていた洗浄剤費削減、コスト削減、環境配慮、作業の効率化などが同時に図れます。

■環境にやさしい

食品添加物にも使用される成分で、環境にも対応しています。利用者やお客様のための安心・安全な洗浄剤です。

■メンテナンスコスト削減

躯体や建材を傷めることなく、根本からカビを除去し、様々な汚れの除去に対応します。定期的な掃除やメンテナンスのコストが削減できます。



Before

コンクリート
外壁



After

さまざまな施設・建物でお使いいただけます



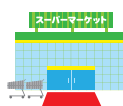
病院・介護施設



学校



公共施設



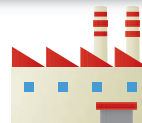
小売店舗・
スーパーマーケット



オフィスビル・
マンション・アパート



戸建住宅



各種工場

G-Ecoシリーズ 環境対応型洗浄剤 カビ・ヤニ



主成分	次亜塩素酸ナトリウム
容量	4L、20L
施工面積	4L: 約 100 平米 / 20L: 約 500 平米 (素材によって異なります)

カビ・ヤニ の使用方法

外壁・コンクリート

- ①壁全体に十分に水をかけて下さい。
- ②①の作業の後すぐに環境対応型洗浄剤 カビ・ヤニ液（基本 3 倍希釈）を噴霧器や刷毛、ローラ等で壁面全体にまんべんなく塗布して下さい。
- ③約 30 分後、壁面を洗浄機でよく洗い流して下さい。
- ④1 回でカビが落ちきらない場合は、カビが落ちていない部分に繰り返しこの作業を行って下さい。

木部

- ①木部の上にクリア仕上げされているもの（防腐剤、ニス、ワックス等）は剥離剤等で全て落としてから作業にかかって下さい。
- ②環境対応型洗浄剤 カビ・ヤニ液（基本 3 倍希釈）を乾燥した木部に均一に噴霧器で噴霧して下さい。
- ③約 5 ～ 10 分後カビが消えたら浮き上がったアクを布ウエスで拭き取って下さい。
- ④古い木もしくは汚れのひどい木で 1 回で汚れが落ちない場合は、表面が乾いた後、繰り返しこの作業を行って下さい。

- このカタログに記載の商品は内容及び仕様を予告なく変更することがありますのでご了承下さい。
- 記載の情報は、2022 年 2 月現在のものです。

販売元・商品に関するお問い合わせはこちら



Reclean / Recycle

北本紙業株式会社 〒579-8064 大阪府東大阪市池島町 2 丁目 2 番 18 号

T E L 072-986-3991 (代) F A X 072-986-3990

M A I L kitamoto@kitamotoshigyou.com
U R L https://kitamotoshigyou.com

WEB

